

FTP hos Fälth & Hässler

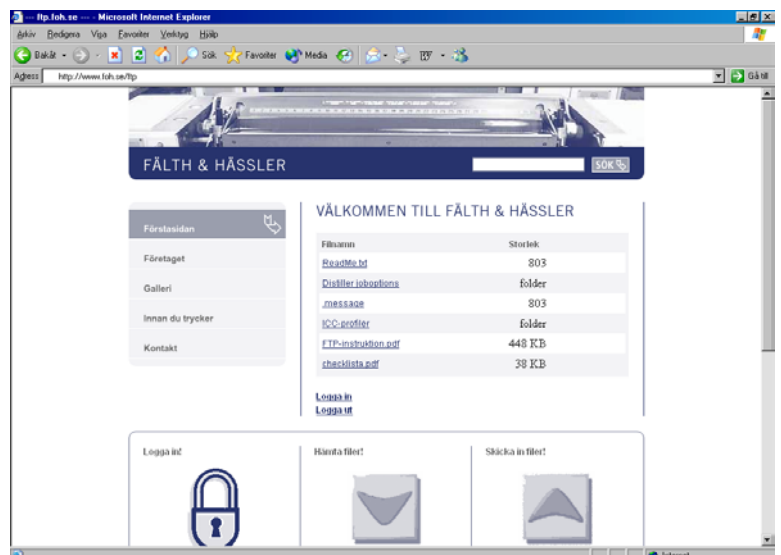
Det finns flera sätt att komma åt vår FTP-server. Gemensamt för dessa är att du behöver logga in med användarnamn och lösenord för att kunna utnyttja funktionerna.

Webbgränssnitt

Vill du inte ladda hem ett specialprogram så kan du använda ditt surfprogram, Internet Explorer, Netscape, Safari, Opera etc. och ansluta till vår ftp-servers webbgränssnitt.

Du hittar dit genom att skriva in adressen till vår hemsida, www.foh.se i din webbläsare och sedan klicka på länken FTP i vänstra navigeringsfältet.

På sidan som då laddas får du ytterligare instruktioner för hur du loggar in, hämtar och laddar upp filer. Du kan även klicka dig vidare till vår övriga webbsida för att läsa mer om oss. Du kan t.ex. ladda hem vår checklista för digitalt material på www.foh.se/checklista.



FTP hos Fälth & Hässler

Med Fetch för Mac

För att använda FTP fullt ut så behövs ett speciellt program, en sk FTP-klient. Den vi rekommenderar heter Fetch och en gratis testa-på-version finns att hämta på följande adress:

<http://fetchsoftworks.com> . Klicka på länken i stycket Download Fetch 4.03. Eller ladda hem den helt fria version 3.0.3 via http://getfetch4.com/Fetch_3.0.3_Installer.hqx

När denna fil laddats hem packar du upp den med hjälp av Stuffit Expander eller motsvarande. I mappen Fetch 4.0.3 Folder ligger nu Fetch-programmet klart att köra.

När du öppnar programmet så får du upp en dialogruta som ber dig fylla i uppgifter om den uppkoppling du vill göra.

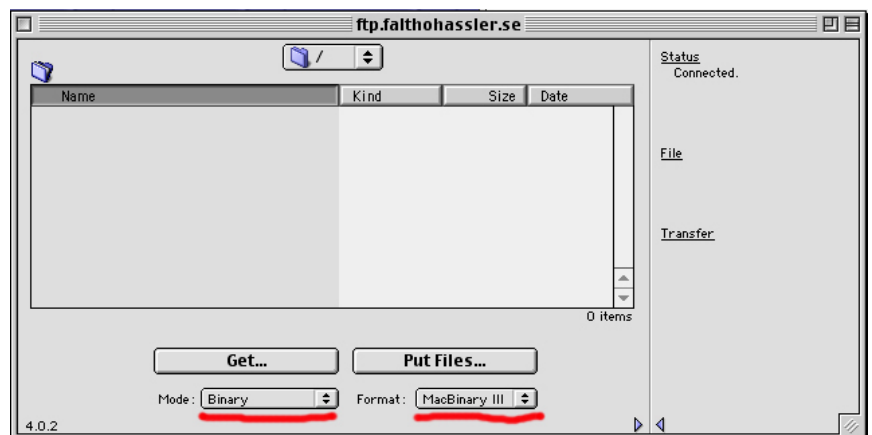
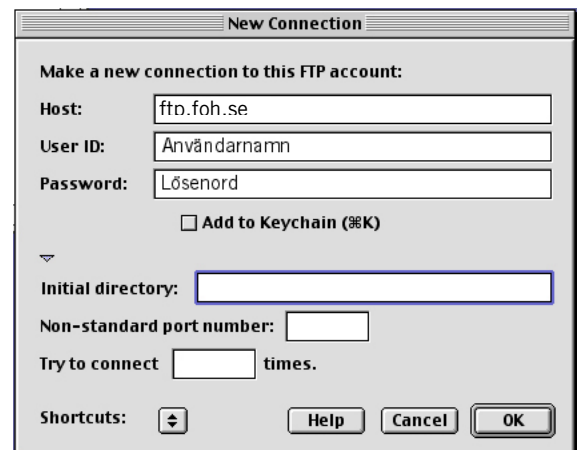
Skriv in följande uppgifter (byt mot dina egna), se bilden till höger.

Host ftp.foh.se
User ID Användarnamn
Password Lösenord

När du har kopplat upp dig, så listas innehållet i "din mapp" på vår server. Är det första gången så är den förmodligen tom. Du bör ställa in Mode och Format enligt bilden nedan, se rödmarkeringen, innan du gör några filflyttningar.

Programmet stödjer dra-och-släppfunktioner, så det du vill hämta kan du dra från programmet till skrivbordet, eller om du vill lämna filer så drar du och släpper dem i Fetch-programmet.

Under tiden som filerna transporteras visar programmet en springande hund. Eftersom bilderna läggs direkt på vår server så kan det ta tid att göra överföringar. Hur lång beror på vilken internetuppkoppling du har.



Problem med Firewall/Brandvägg

Är din dator kopplad till ett företagsnätverk som är fast anslutet till Internet så är din dator förmodligen skyddad av en så kallad brandvägg. Ofta är det så att dessa enheter skapar problem när du försöker koppla upp dig mot oss. Symptomen brukar vara att du kan logga in och eventuellt se listan över de filer som finns i din FTP-mapp, men så fort du ska sända eller hämta en fil så stannar allt.

För att du ska få det hela att fungera även när du sitter bakom en brandvägg gör du följande inställningar i Fetch:

- Välj alternativet Preferences i menyn Customize.
- Klicka på fliken Firewall.
- Bocka för alternativet Use passive mode transfers (PASV)

